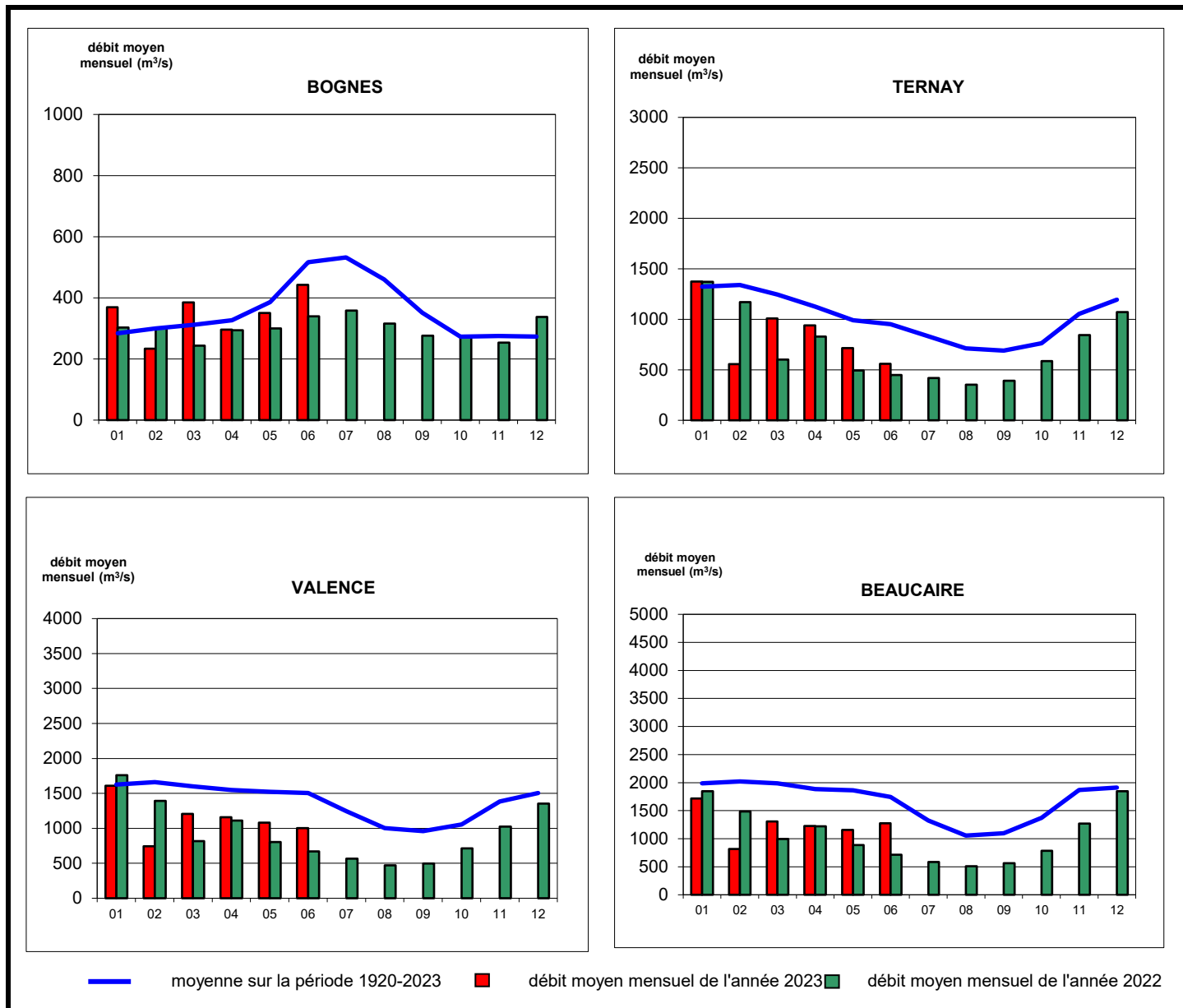


Station	Données pour le mois juin			Coefficients d'hydraulicité sur 12 mois	
	Débit Moyen Mensuel (m <sup>3</sup> /s)	Débit Maxi inst. Mensuel (m <sup>3</sup> /s)	Coefficient d'hydraulicité Mensuel	juil 22 - juin 23	juil 21 - juin 22
BOGNES [V1020010]	440	610	0.86	0.91	0.92
TERNAY [V3130020]	560	790	0.59	0.72	0.86
VALENCE [V4010010]	1 000	1 470	0.67	0.69	0.83
BEUCAIRE [V7200010]	1 270	1 750	0.73	0.65	0.76

Les coefficients d'hydraulicité sont élaborés à l'aide de modules calculés sur la période de référence 1920-2023



**FAITS MARQUANTS :**

L'hydraulicité du mois de juin 2023 se situe en-dessous de la moyenne pour ces quatre stations. Le coefficient d'hydraulicité de 0.59 à Ternay s'explique par les faibles apports de la Saône. Les valeurs augmentent légèrement à Valence et Beaucaire grâce aux apports des affluents.

**Remarques :**

Les débits annoncés pour les années 2022 et 2023 sont des valeurs brutes en cours de validation qui peuvent être modifiées lors de la rédaction des rapports hydrologiques annuels de la CNR.  
Les valeurs de débits sont arrondies à +/- 10 m<sup>3</sup>/s

Réalisé :  
PY. BAROU

Vérifié :  
E. PERRET

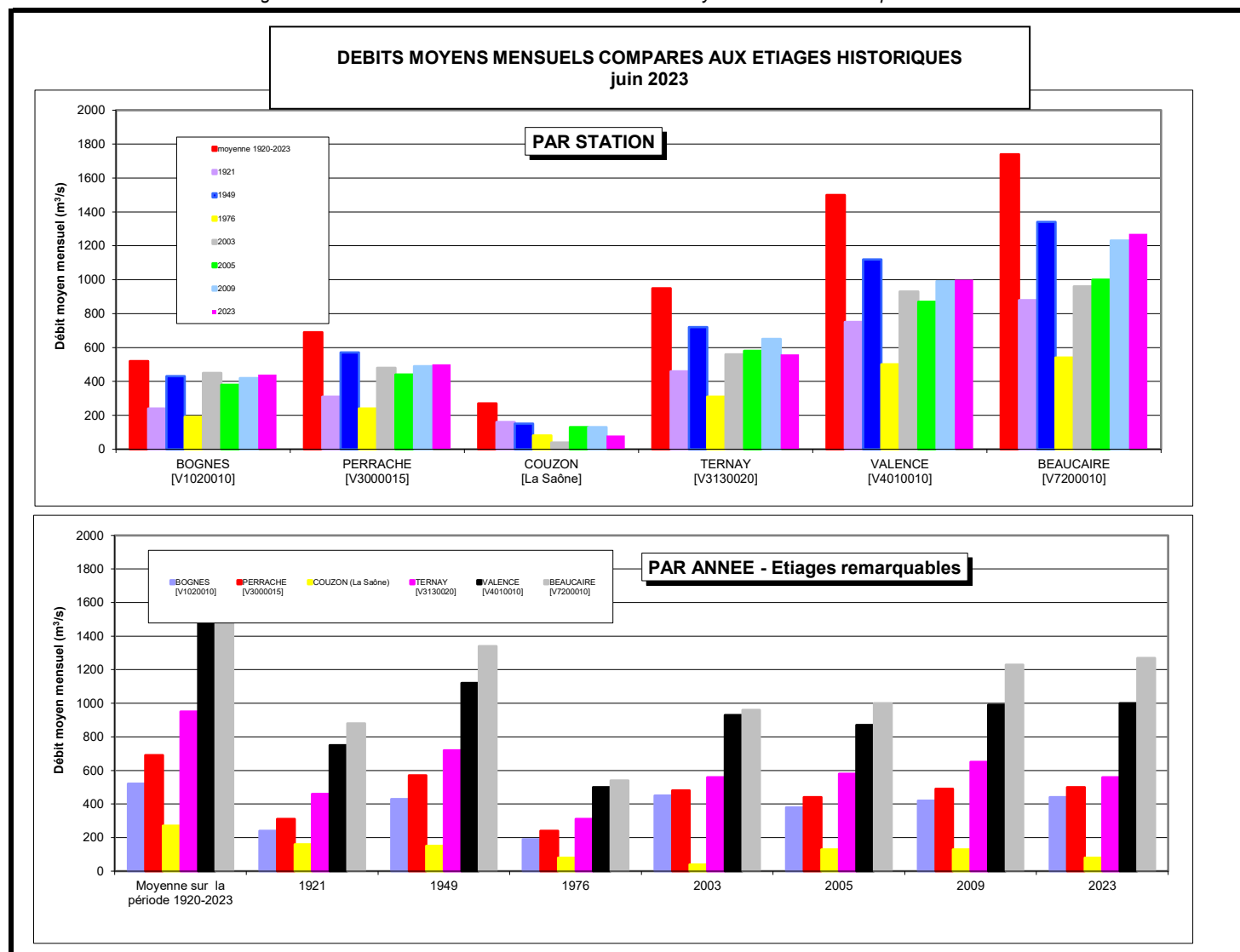
Validé :  
A. HOUSSAUT



**ANNEES D'ETIAGE REMARQUABLE SUR LE BASSIN DU RHONE**

		DEBITS MOYENS MENSUELS (m <sup>3</sup> /s) - source des données : CNR - base HYDROMET					
ANNEE		BOGNES [V1020010]	PERRACHE [V3000015]	COUZON [La Saône]	TERNAY [V3130020]	VALENCE [V4010010]	BEAUCAIRE [V7200010]
	Moyenne sur la période 1920-2023	520	690	270	950	1 500	1 740
Années d'étiage estival remarquable	1921	240	310	160	460	750	880
	1949	430	570	150	720	1 120	1 340
	1976	190	240	80	310	500	540
	2003	450	480	40	560	930	960
	2005	380	440	130	580	870	1 000
	2009	420	490	130	650	990	1 230
<b>Débit (m<sup>3</sup>/s)</b>	<b>2023</b>	<b>440</b>	<b>500</b>	<b>80</b>	<b>560</b>	<b>1 000</b>	<b>1 270</b>
<b>Rang *</b>		<b>28</b>	<b>22</b>	<b>12</b>	<b>13</b>	<b>16</b>	<b>21</b>

\* rang du mois dans le classement croissant des débits moyens mensuels sur la période 1920-2023



**Commentaires :**

L'hydraulicité du mois de juin 2023 est en-dessous de la moyenne annuelle sur les cinq stations du Rhône et celle de la Saône. Les six stations se positionnent ainsi entre le 12 et le 28 ème rang des débits mensuels moyens de juin les plus bas sur les 104 dernières années.

**Remarques :**

Les débits annoncés pour les années 2022 et 2023 sont des valeurs brutes en cours de validation qui peuvent être modifiées lors de la rédaction des rapports hydrologiques annuels de la CNR.  
Les valeurs des débits sont arrondies à +/- 10 m<sup>3</sup>/s.

réalisé :  
PY BAROU

vérifié :  
E PERRET

validé :  
A HOUSSAUT  
Source des données : HYDROMET